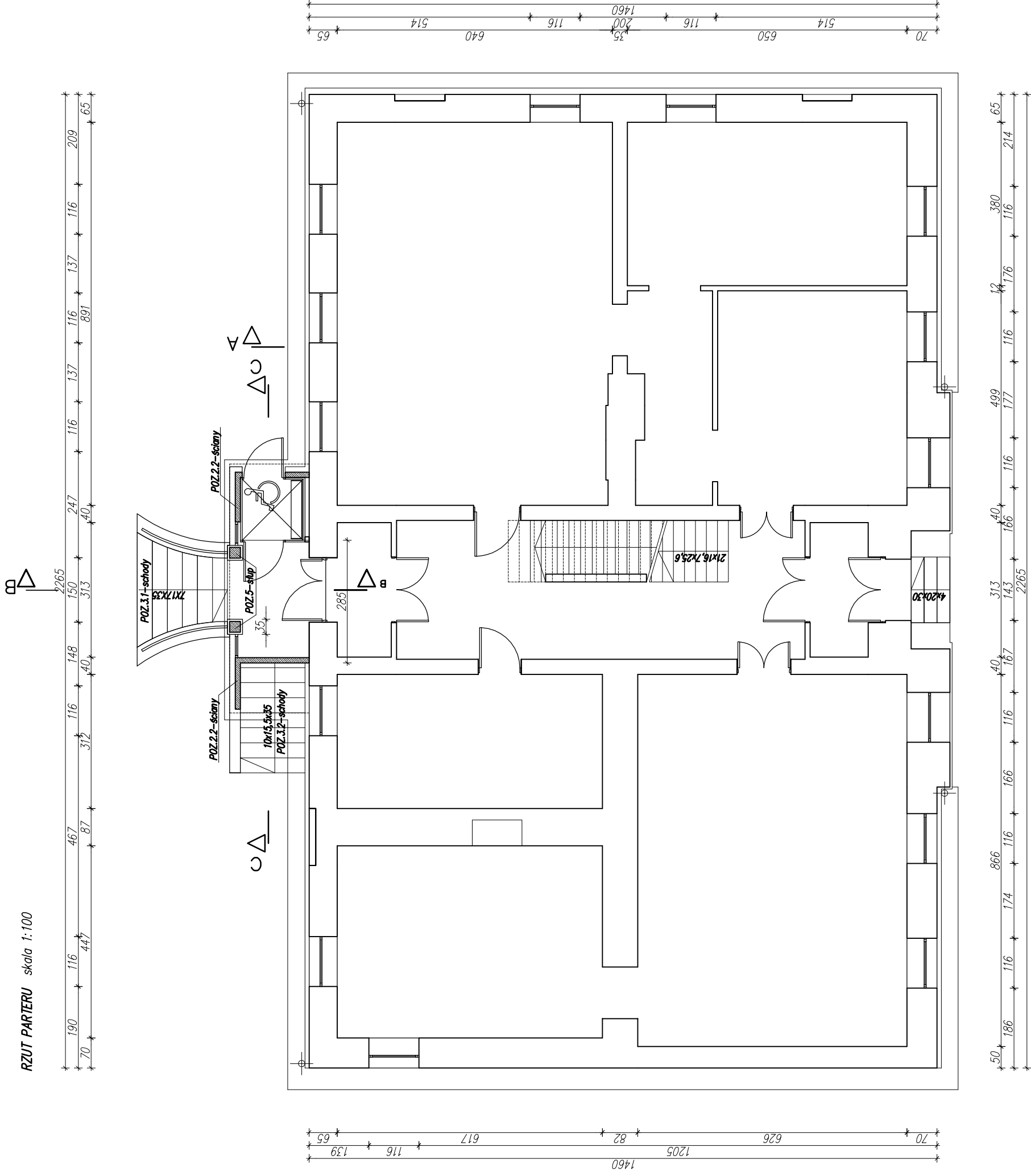


RZUT PARTERU skala 1:100



beton : B25
 stal: RB 500, AIIIIN – pręty konstrukcyjne
 S10S, A0 – strzemiona

BIURO USEUG INWESTYCYJNYCH JAS-PROJEKT ŁÓDŹ ul.MARATONSKA 87c/16		JAS	
TEMAT: PROJEKT REMONTU, PRZEBUDOWY I TERMOMODERNIZACJI BUDYNKU MUZEUM MIASTA ZGIERZA WRAZ Z ZAGOSPODAROWANIEM DZIAŁKI TYTUŁ PRISAWKI:	RZUT PRZYZIEMIA	PROJEKTANT: mgr inż.Stawomir Jagiełło	RYS. K-R.2
LOKALIZACJA: Zgierz, dz. nr ew. 42/5	DATA: 03.2009	NR UPRAWNIENIA: 274/86/Wł	NR UPRAWNIENIA: L00/0298/P00K/05
INWESTOR: MUZEUM MIASTA ZGIERZA ul.J.H.Dąbrowskiego 21, Zgierz	SKALA: 1:100	SPRZĄDZĄCY: mgr inż. Michał Blerkowski	NR UPRAWNIENIA: ---
BRANŻA: Konstrukcja	DATA: 03.2009	WSPRACUJĄCY: Anna Szadkowska	NR UPRAWNIENIA: ---